

令和  
2年度

しょう しゃ げいじゅつぶん か さい  
障がい者による芸術文化祭  
み え けんしょう しゃ げい じゅつ ぶん か さい  
三重県障がい者芸術文化祭

サブタイトルと  
作品出品者 募集

おう ぼ き かん  
応募期間

れい わ ねん がつ にち か  
令和2年 9月1日(火)~9月30日(水) 必着

サブタイトル募集

おう ぼ  
応募  
ない よう  
内容

しょう しゃ げいじゅつぶんか さい あらわ した ないよう  
障がい者芸術文化祭を表し、親しみやすい内容  
じ い ない じ さく み ほん びょう かぎ  
で20字以内。自作で未発表のものに限ります。  
さく ぶん ほん しょう べつ ひどい てん oushou  
作品募集とは別に1人3点まで応募できます。

せん とう  
選考されたサブタイトルは印刷物や広報媒体等において広く活用する予定です。  
さいよう かつ き ねん びん そうい  
採用された方は、記念品を贈呈します。

ぶんか さい も あ  
文化祭を盛り上げるために  
サブタイトルも募集しています

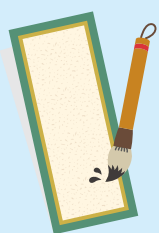
こん ねん と しん がた かん せん かく  
今年度は新型コロナウイルス感染拡大防止のため、ステージ発表・表彰  
だい ぼう し はっぴょう ひょうしやう  
式典は行わず、作品展のみとします。  
しき だん おこな さく びん てん  
なお、来場者把握のため、事前申込み  
らい じやう しゃ は あく じ ぜん もう し こ  
制(予約制)とします。

※新型コロナウイルス感染拡大の状況により、展示・発表方法を変更することがあります。

ステージ発表について、ネット配信についても検討しています。希望者は事務局までご連絡ください。

さく びん てん  
作品展

かい が しゃ しん しょ どう どう げい じゅ げい  
絵画、写真、書道、陶芸、手芸、  
こう げい はん が ちやう こく ふく は  
工芸(版画・彫刻含む)、貼り  
え しーじー はい く  
絵・CG、俳句  
けん ない じゅう しょ ゆう しょう かつ  
(県内に住所を有する障がいのある方)



かい さい  
開催  
期間

れい わ ねん  
令和2年  
11月27日(金) 10時~16時  
11月28日(土) 10時~12時

かい じやう  
会場

まつ さか し ぶん か まつ さか し ぶん ぶん か かい かい かん  
松阪市クラギ文化ホール (松阪市民文化会館)  
まつ さか し こ し えん けん きやう たい いく しつ  
松阪市子ども支援研究センター体育室  
み え けん まつ さか し かわ い まち  
【〒515-0818 三重県松阪市川井町 690】



おう ぼ さき  
応募先・  
お問い合わせ

み え けん しょう しゃ げい じゅつ ぶん か さい じつ こう い ない かい じ む きょく こう えき しゃ だん ほう じん み え けん しょう が い しゃ だん たい れん とう かい  
三重県障がい者芸術文化祭実行委員会事務局 (公益社団法人 三重県障害者団体連合会)  
つ し い し ん でん おお ぐ そ み え けん しょう が い しゃ かい かい さん か す い し ん ない  
〒514-0113 津市一身田大古曾 670-2 三重県障害者社会参加推進センター内  
TEL 059-232-6803 FAX 059-231-7182 E-mail : suishin.c@mie-kensinren.or.jp



集約要項のページはこちら

しゅ さい み え けん こう えん まつ さか し しゃ かい ふく し ほう じん み え けん しゃ かい ふく し きやう き かい しゃ かい ふく し ほう じん まつ さか し しゃ かい ふく し きやう き かい  
主催：三重県 後援：松阪市、社会福祉法人 三重県社会福祉協議会、社会福祉法人 松阪市社会福祉協議会

# 令和2年度三重県障がい者芸術文化祭作品募集

## 募集内容

- 作品展（絵画、写真、書道、陶芸、手芸、工芸（版画・彫刻含む）、貼り絵・CG、俳句）
  - 三重県内に住所を有する障がいのある方とし、作品は、1人1点、未発表の作品とします。
    - 絵画…15号（65.2×53.0cm）以内
    - 写真…四つ切（25.4×30.5cm）以内
    - 書道、陶芸、手芸、工芸（版画・彫刻含む）、貼り絵・CG等
      - ・ 平面作品（壁面に飾ることを想定した作品）たて、よこの合計が170cm以内
      - ・ 立体作品（台置きに飾ることを想定した作品）幅、奥行き、高さの合計が170cm以内
    - 俳句…俳句は応募用紙の応募作品の題名の欄に記入してください。応募作品は転記して一覧にて展示します。
  - 作品は、額・パネル・台紙（直接画びょうを刺して展示するため、作品より各辺2cm以上大きいサイズの台紙）に貼り付ける等とし、かけひも等安全に展示ができる状態にしてください。  
上下左右等展示のわかりにくい作品は写真などを添付してください。
  - 特別支援学校コーナー（賞対象外とします。）基本的に共同作品とします。
  - 共同作品コーナー（賞対象外とします。）平面作品、立体作品共に合計170cm以内

## 応募期間（申込書を受け付ける期間）

令和2年9月1日（火）～9月30日（水）（必着）

## 応募方法

規定の応募用紙により事務局へ郵送、FAX又はメールにてお申し込みください。

応募用紙はホームページ（三重県、三重県障がい者社会参加推進センター）からもダウンロードできます。

## 作品の審査（各賞とも「該当なし」の場合もあります。）

- 個人作品は、各賞を选考します。（三重県知事賞、三重県議会議長賞、松阪市長賞、実行委員会賞、奨励賞）
- 受賞者には賞状と記念品を贈呈します。
- 表彰式典は行いませんので、後日、賞状と記念品をお渡しします。

## その他

- 出品物には一品毎に作品カードを貼付して展示します。（市町、氏名等を公表します。）
- 搬入、搬出にかかる費用は、出品者の負担となります。
- 不慮の事故等不可抗力による応募作品の損傷については、主催者はその責任を負いかねますので、ご了承ください。
- 報道機関により出品者の名前、写真、映像がテレビ、新聞等で報道されることがあります。また、三重県及び三重県障がい者社会参加推進センター等のホームページなどで出品者の作品、名前（作品カード）を掲載することがありますので、このことを了承のうえ応募してください。
- 個人情報三重県障がい者芸術文化祭のみに活用します。

## サブタイトル募集 障がい者の自立と地域社会への参画を目標に、この文化祭を盛り上げるためサブタイトルを募集します。

【応募期間】 令和2年9月1日（火）～9月30日（水）（必着）

【応募資格】 三重県内に住所がある方。（\*障がいの有無は問いません）  
作品募集とは別に1人3点まで応募できます。

【募集内容】 障がい者芸術文化祭を表し、親しみやすい内容で20字以内。自作で未発表のものに限りです。

【応募方法】 規定の応募用紙、はがき等にサブタイトル、住所、氏名、年齢、電話番号等の連絡先を記入し、事務局へ郵送、FAX、又はメールにて応募してください。

\* 选考されたサブタイトルは印刷物や広報媒体等において広く活用する予定です。採用された方は記念品を贈呈します。

## 観覧（来場）について

新型コロナウイルス感染症対策の「三つの『密』」を避けるため、観覧（来場）を事前申込み制（予約制）とします。観覧（来場）希望の方は希望日を応募用紙に記入して申し込んでください。又は直接、事務局までご連絡ください。調整後、連絡致します。

## 作品の搬入・作品の搬出

\* 直接会場に搬入・搬出をお願いします。

新型コロナウイルス感染症対策の「三つの『密』」を避けるため、事務局で搬入・搬出時間を指定させていただきます。

当日、搬入・搬出できない方は事務局へお問い合わせください。

【搬入】令和2年11月25日（水） 9時30分～16時00分

【搬出】令和2年11月28日（土） 14時00分～17時00分

## 作品展の来場について

※新型コロナウイルス感染症対策として、以下の通りお願い致します。

- ・来場者数の把握のため、事前申込み制（予約制）とします。  
また、来場者の氏名、及び緊急連絡先、住所を提出していただきます。（別紙）  
感染者が発生した際、必要に応じて保健所等の公的機関へ提出します。
- ・グループでの来場は10名以内にして下さい。10名以上の場合はグループ分けをお願いします。  
会場の混雑回避のため、時間制限を設ける場合があります。
- ・会場では会話をご遠慮ください。また、作品にも触れることは出来ません。
- ・会場内で飲食は出来ません。また、休憩室はありません。
- ・来場前には必ず検温を行って下さい。発熱、又は体調不良の方は参加を自粛して下さい。
- ・来場する際は必ずマスクを持参し、着用して下さい。マスクがない場合は入場出来ません。
- ・会場入口で必ず手指の消毒を行って下さい。
- ・人と人との距離を最低1m（出来るだけ2mを目安に）確保するように努めてください。

### ● 以下の方はご入場出来ません ●

- ・37.5℃以上の発熱や、のどの痛みなど風邪の症状がある。
- ・たるさ（倦怠感）、息苦しさ（呼吸困難）、咳・痰・胸部不快感がある。
- ・嗅覚や味覚の異常がある。
- ・新型コロナウイルス感染症陽性とされた者との濃厚接触がある。
- ・同居家族や身近な知人に感染が疑われる方がいる。
- ・過去2週間以内に政府から入国制限、入国後の観察期間を必要とされている国・地域への訪問歴及び当該在住者との濃厚接触がある。

令和 2 年度三重県障がい者芸術文化祭  
サブタイトル・作品展 応募用紙

うけつけ 受付No.	ぶもんべつ 部門別No.
---------------	-----------------

提出期間 9 月 1 日～9 月 30 日 / 提出日 月 日

作 者 本 人	ふりがな			障がい区分 (該当に○)	
	氏名			肢体・視覚・聴覚・内部・知的・ 精神・その他 ( )	
	所属 (施設・学校等)			年齢	歳
連 絡	作品カード 確認・結果 通知等の 連絡先	*どちらかに○印を ( ) 内に付けて下さい。 ( ) 自宅 ( ) 所属先		担当者名 ( )	
先	電話番号	FAX 番号	観覧 (来場) 希望日時	27 日 午前 午後	28 日 午前
	搬入者	連絡先		観覧しない( )	
	搬出者	連絡先			

\* 搬出は 28 日 14 時～17 時に行います。新型コロナウイルス感染症対策のため、事務局で搬出時間を指定させていただきます。

応 募 作 品	作品部門 (該当に○)	1 絵画 2 写真 3 書道 4 陶芸 5 手芸 6 工芸 (版画・彫刻含む) 7 貼り絵・CG 8 俳句		
	ふりがな	主な素材		展示方法
	題名			(1) 壁面展示 (2) 卓上展示 (3) その他
	作品の 大きさ	※ 額・パネル・台紙等そのまま展示できる形の大きさ		( )
	たて	cm ・ よこ	cm ・ 奥行	き
通 信 欄				

\* 作品カードは作品と一緒に展示します。支障のない範囲でご記入ください。

作 品 カ ー ド	題名	(上記応募作品の題名が入ります)		
	ふりがな			年齢 (任意)
	氏名			歳
	市町又は 施設名等			障がい区分 (任意)
作者コメント	※ 全体のバランスの関係上、こちらで文章の編集をさせていただきます場合があります。			

ふりがな	
サブタイトル	